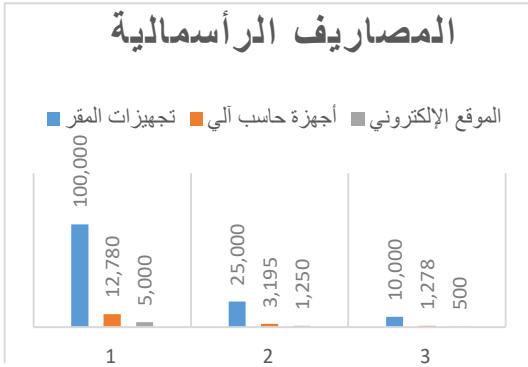


الخطة الاستراتيجية للعام ٢٠٢٤ م

أولاً: المصاريف الرأسمالية

قدرت المصاريف الرأسمالية المتوقع تملكها خلال سنوات الخطة على النحو الآتي:



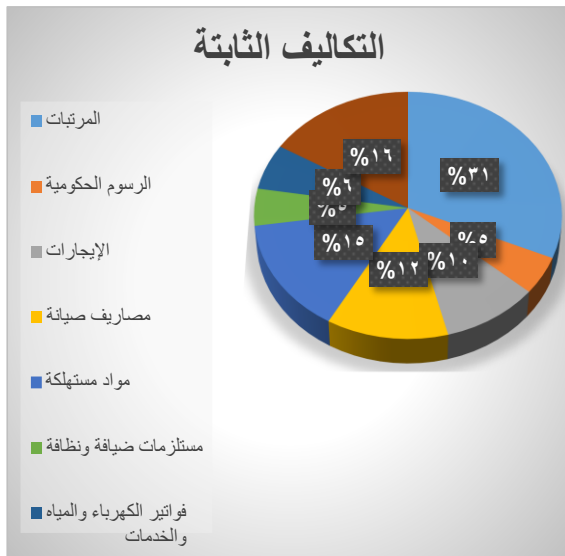
البند	نسبة النمو (متناقصة)	العام الأول	العام الثاني	العام الثالث
تجهيزات المقر		١٠٠,٠٠٠	٢٥,٠٠٠	١٠,٠٠٠
أجهزة حاسب آلي		١٢,٧٨٠	٣,١٩٥	١,٢٧٨
الموقع الإلكتروني		٥,٠٠٠	١,٢٥٠	٥٠٠
إجمالي المصاريف الرأسمالية		١١٧,٧٨٠	٢٩,٤٤٥	١١,٧٧٨

تم افتراض نسبة تناقص متوقعة للمصاريف الرأسمالية عن العام الأول بنسبة ٧٥% للعام الثاني و ١٠% للعام الثالث وذلك لتوقع احتياج الجمعية لعدد من الأصول للتوسع في أعمال الجمعية.

ثانياً: التكاليف

أ- التكاليف الثابتة

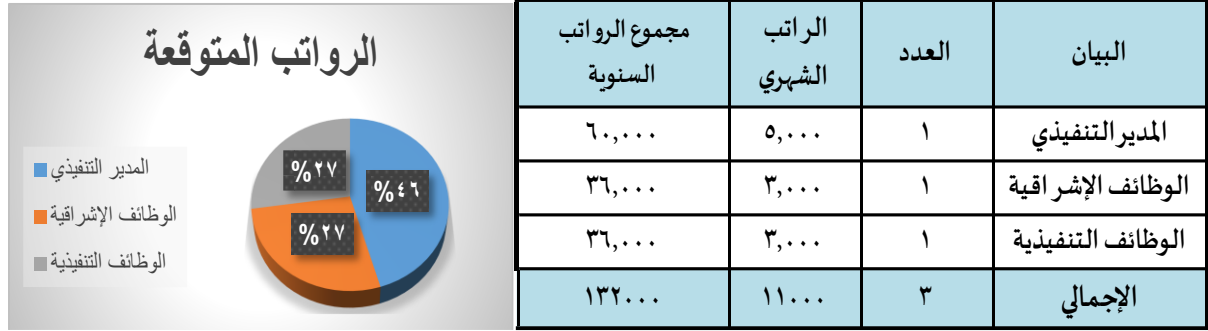
تم تقدير التكاليف الثابتة (المصاريف التشغيلية) لسنوات الخطة على النحو الآتي:



البند	نسبة النمو	العام الأول	العام الثاني	العام الثالث
المرتبات		١٣٠,٠٠٠	١٤٩,٥٠٠	١٧١,٩٢٥
الرسوم الحكومية		٢,٠٠٠	٢٣,٠٠٠	٢٦,٤٥٠
الإيجارات		٤,٠٠٠	٤٦,٠٠٠	٥٢,٩٠٠
مصاريف صيانة		٥,٠٠٠	٥٧,٥٠٠	٦٦,١٢٥
مواد مستهلكة		٦,٠٠٠	٦٩,٠٠٠	٧٩,٣٥٠
مستلزمات ضيافة ونظافة		٢,٠٠٠	٢٣,٠٠٠	٢٦,٤٥٠
فواتير الكهرباء والمياه والخدمات		٢٥,٠٠٠	٢٨,٧٥٠	٣٣,٠٦٣
مصاريف إدارية أخرى		٦٧٧١٠	٧٧,٨٦٧	٨٩,٥٤٦
إجمالي التكاليف الثابتة		٤١٢,٧١٠	٤٧٤,٦١٧	٥٤٥,٨٠٩

تم افتراض زيادة متوقعة للتكاليف الثابتة بنسبة ١٥% للأعوام التالية وذلك لتوقع التوسع في أعمال الجمعية.

ب- الرواتب المتوقعة للعام الأول تم تقديرها على النحو الآتي:



والرواتب للأعوام التالية في الخطة سيتم تقديرها بزيادة نسبة ١٥ % عن العام الأول.

ج- التكاليف المتغيرة

تم تقدير التكاليف المتغيرة لسنوات الخطة على النحو الآتي:

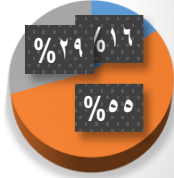


تم افتراض زيادة متوقعة للتكاليف المتغيرة بنسبة ١٥ % للأعوام التالية وذلك لتوقع التوسع في أعمال الجمعية.

الملخص المالي لنسب المصروفات المتوقعة للعام الأول

ملخص مصروفات العام الأول

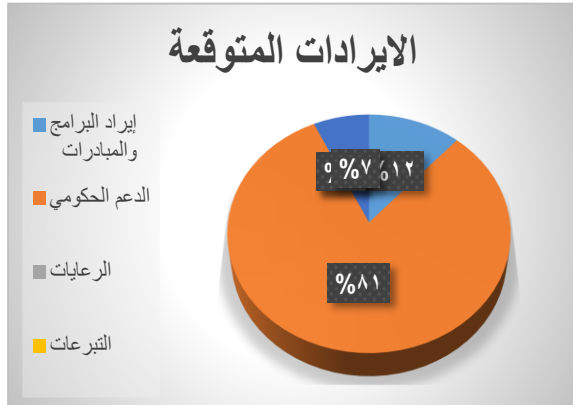
- المصاريف
الرأسمالية
- التكاليف الثابتة



البيان	العام الأول
المصاريف الرأسمالية	١١٧,٧٨٠
التكاليف الثابتة	٤١٢,٧١٠
التكاليف المتغيرة	٢٢٣,٠٠٠
الإجمالي	٧٥٣٤٩٠

ثالثاً: الإيرادات المتوقعة

تم تقدير الإيرادات المتوقعة لسنوات الخطة على النحو الآتي:



البيان	نسبة النمو	العام الأول	العام الثاني	العام الثالث
إيراد البرامج والمبادرات	٢٠%	٥.٠٠٠	٦٠.٠٠٠	٧٢.٠٠٠
الدعم الحكومي	٢٠%	٣٥.٠٠٠	٤٢٠.٠٠٠	٥٠٤.٠٠٠
الرعايات	٢٠%	٠	٠	٠
التبرعات	٢٠%	٠	٠	٠
إيرادات أخرى	٢٠%	٣.٠٠٠	٣٦.٠٠٠	٤٣.٢٠٠
إجمالي الإيرادات	٢٠%	٤٣.٠٠٠	٥١٦.٠٠٠	٦١٩.٢٠٠

تم افتراض زيادة متوقعة للإيرادات الثابتة بنسبة ٢٠% للأعوام التالية وذلك لتوقع التوسع في أعمال الجمعية.

رابعاً: الملخص المالي

وعليه فإن الملخص المالي المتوقع لسنوات الخطة على النحو الآتي:

الملخص المالي

البند	العام الأول	العام الثاني	العام الثالث
الإيرادات	٤٣٠.٠٠٠	٣.٠٣٧.٢٠٠	٣.٦٤٤.٦٤٠
التكاليف	٦٣٥.٧١٠	٢.٥٠١.٨٨٤	٢.٨٥٥.٠٤٩
الأصول الرأسمالية	١١٧.٧٨٠	٢٨.٧٥٠	١١.٥٠٠
الصافي	١.١٨٣.٤٩٠	٥.٥٦٧.٨٣٤	٦.٥١١.١٨٩